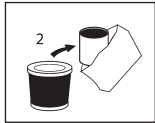


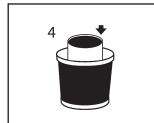
Gebrauchsanweisung:



1. Vor Gebrauch Fenster und Türen schließen. Die Türen und Läden von eventuell vorhandenen, leeren Einrichtungsgegenständen öffnen. Bis auf den Anwender müssen alle Personen und Tiere den zu behandelnden Raum verlassen (Rauchmelder/Klimaanlagen abschalten!).
2. Foliendeckel auf der Dose abziehen und in Alufolie verpackte Dose entnehmen und auspacken.



3. Plastikdose bis zur Markierung mit Wasser füllen (ca. 1 cm). Keinesfalls zu viel Wasser einfüllen!
4. Metalldose mit Deckel nach oben (weißes Vlies nach unten) in die Plastikdose stellen.



5. GESEKTIN® Nebelautomat in der Mitte des Raumes platzieren bzw. bei Verwendung mehrerer Dosen mit dem der Ausgangstüre am weitesten entfernten Nebelautomat beginnen. Die Rauchentwicklung setzt ca. 1-2 Minuten nach dem Kontakt der Innendose mit dem Wasser ein. Innerhalb dieser Zeit den Raum verlassen.



6. Fenster und Türen mindestens 3 Stunden geschlossen halten. Beste Ergebnisse werden erzielt, wenn Fenster und Türen über Nacht verschlossen bleiben. Nicht in Räumen mit aktivierten Meldeanlagen einsetzen! Entstehenden Rauch nicht einatmen. Räumlichkeiten vor Wiederbetritt mind. 1-2 Stunden gründlich durchlüften.

Besondere Hinweise:

VORSICHTSMASSNAHMEN: Zu behandelnde Räumlichkeiten nach Inbetriebnahme des Nebelautomaten verlassen und gut verschließen. Bis auf den Anwender müssen zuvor alle Personen und Tiere den zu behandelnden Raum verlassen. Fenster und Türen mindestens 3 Stunden verschlossen halten. Vor der Anwendung sind Haustiere bzw. Vogelkäfige oder Aquarien zu entfernen, eingelagerte Lebensmittel gut abdecken oder entfernen. GESEKTIN® Nebelautomat nach Inbetriebnahme wegen Hitzeentwicklung nicht berühren. Nach der Anwendung sind behandelnde Räumlichkeiten mindestens 2 Stunden gut durchzulüften.

Aufbewahrung und Entsorgung:

Produkt in dicht verschlossener Originalverpackung, an einem gut belüfteten Ort, kühl und trocken lagern. Vor Frost schützen. Von Feuchtigkeit, Wasser und Feuer fernhalten. Leere Verpackungen nicht wiederverwenden. Vor Hitze schützen. Getrennt von Nahrungsmitteln, Getränken und Futtermitteln lagern. Für Kinder und Haustiere unzugänglich lagern. Plastikdose und Alufolie der Wiederverwertung zuführen. Verbrauchte Metalldose zur Schadstoff-Sammelstelle bringen.